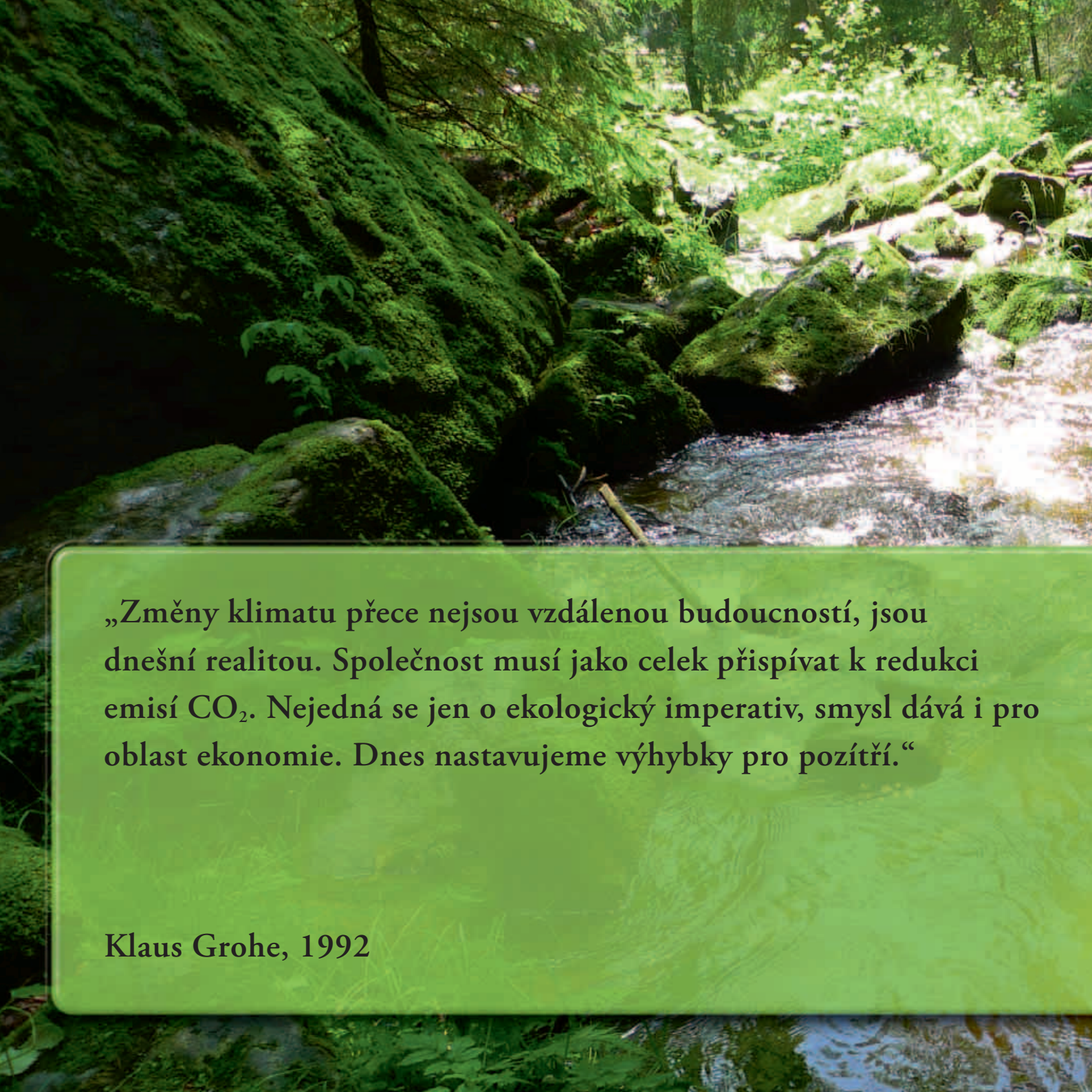


hansgrohe

ECO
SMART

A photograph of a small, clear stream flowing through a dense forest. The water is white and frothy as it cascades over large, dark rocks covered in vibrant green moss. Sunlight filters through the trees, creating dappled light on the water and the surrounding foliage. The overall scene is peaceful and natural.

„Změny klimatu přece nejsou vzdálenou budoucností, jsou dnešní realitou. Společnost musí jako celek přispívat k redukci emisí CO₂. Nejedná se jen o ekologický imperativ, smysl dává i pro oblast ekonomie. Dnes nastavujeme výhybky pro pozítří.“

Klaus Grohe, 1992

**1987**

Ruční sprcha Mistral Eco se spotřebou vody nižší o 50%

1992

Sada Waterdim pro všechny typy sprch omezuje průtok vody

1993/94

Solární elektrárna na výrobní budově v Offenburgu a solární věž Hansgrohe uvedeny do provozu

1995

Cena za životní prostředí od země Bádensko Württembersko

1997

Nerezová armatura Axor Steel, první armatura s ekologickou bilancí, obdržela iF Eco Award

2001

První sprcha s průtokem 3 litrů/min. nastavuje zcela nová měřítka

2001

Na trh uveden systém pro recyklaci málo znečištěné vody Pontos AquaCycle sloužící k novému použití vody ze sprch a koupelí

2004

První zpráva Hansgrohe o udržitelném rozvoji

2007

Uvedení na trh technologie EcoSmart přinášející úsporu vody i energie pro armatury i sprchy

2008

První Vodní symposium Hansgrohe v Aquademii v Schiltachu

2009

Vybraný dodavatel pro futuristické ekologické město Masdar City v Abu Dhabi

Obrázek: vodopád Menzenschwander, Schwarzwald

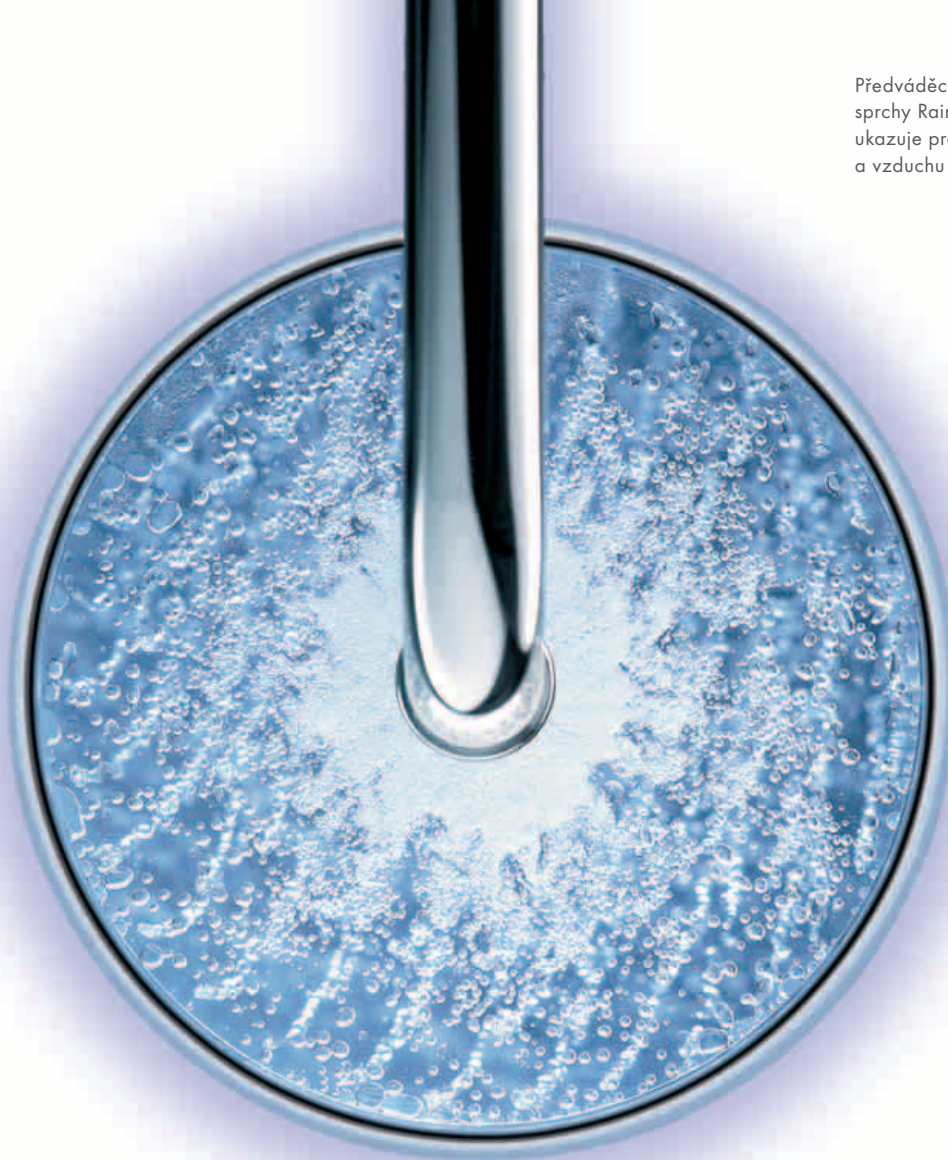
Voda

Náš živel



H₂O. Teprve velká zásoba této kapaliny umožnila život na naší planetě. Vodou je pokryto 71 % zemského povrchu. Z toho je 96,5 % slané vody a jen 3,5 % vody sladké. A pouhé 0,5 % z této sladké vody je možné využít jako vodu pitnou. Celkové množství vody představuje 1,386 miliardy kilometrů krychlových. Cenný poklad, za jehož ochranu a zachování jeho čistoty společnost Hansgrohe již dlouho bojuje.

Předváděcí model talířové horní sprchy Raindance AIR podrobně ukazuje promíchávání vody a vzduchu ve sprchové hlavici.



Voda je naším živlem. Jako výrobce armatur a sprch s ní proto také zcela vědomě zacházíme. Neboť tomuto elixíru života náleží kouzlo, které nás den co den znovu fascinuje a inspiruje. Ať už jako vlahý letní deštík nebo jako neproniknutelná listopadová mlha, ať už jako osvěžující prostředek hašení žízně nebo poskytovatel útulného tepla, jako horká relaxační lázeň nebo ostrá sprcha – bez vody by v našem světě vůbec nebylo života.

Myslet

Dopředu

Míchání a regulace vody



Požitek z vody



Hansgrohe je jedním z předních inovátorů v oboru sanitární techniky. Pověst, ke které jsme se dopracovali v průběhu desetiletí díky vynálezům a výsledkům vývoje. Přitom bylo a je pro nás samozřejmostí tradiční věci zpochybňovat a nově myslet, abychom dál neustále zlepšovali kvalitu našich produktů a tím i kvalitu života lidí. K tomu patří i to, že přispíváme k ochraně a zachování drahocenných zdrojů pitné vody. Je to díky naší vášni pro vodní živel, která nás dál a dál pohání při hledání nových

Odtok vody



Recyklace vody

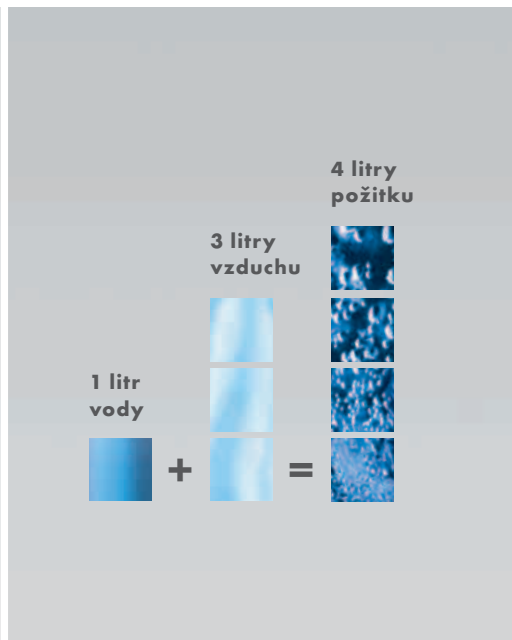


pokrokových řešení. Voda přitom pro nás není jednoduše jen vodou, ale životodárným elixírem, stejně tak cenným jako tajemným, který je příčinou našich snah vyrábět co možná nejdokonalejší armatury a sprchy. Ty by měly pomoci člověku uvědomit si cenu vody a vzbudit v něm respekt k tomuto prastarému elementu. Jak je možné vodu co nejlépe využívat, je zároveň naší ústřední otázkou. A to při všem, co s vodou a okolo ní činíme, od jejího míchání a regulaci až po recyklaci vody.

Velkolepý požitek

Vysoká účinnost

AIR
POWER



Technologie AirPower. Pro účinnější využití vody ji důkladně smícháváme se vzduchem. Vzduch je nasáván přes tvarovací kotouč vodního proudu a rozvířován přitékající vodou: na 1 litr vody připadají přibližně 3 litry vzduchu. A výsledek: kapky se stávají plnějšími, lehčími a měkčími. Stejná spotřeba vody přináší více radosti – velkolepý požitek ze sprchování při vyšší účinnosti.



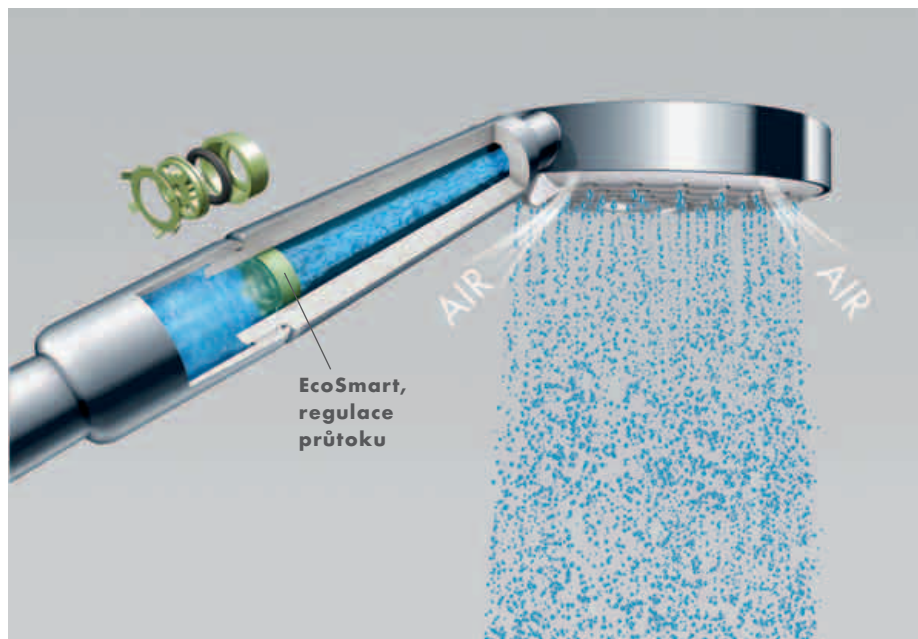
Raindance® S 150 AIR



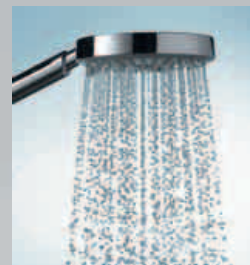
Velké sprchování

Méně vody, méně energie a méně CO₂

ECO
SMART



EcoSmart,
regulace
průtoku



Sprchový déšť
bez funkce
Hansgrohe
EcoSmart



Sprchový déšť
s funkcí
Hansgrohe
EcoSmart

Technologie EcoSmart. Jak se dá z malého množství vody udělat větší? Úplně jednoduše, s technologií Hansgrohe EcoSmart. Promyšlené omezení průtoku, speciální trysky pro vodní proud a přimíchávání vzduchu se postarají o to, aby se spotřeba vody snížila na 6, resp. 9 l/min. – a to při větším komfortu sprchování. A ušetří se také energie, protože se nemusí ohřívat tolik vody. Tak již pod sprchou začíná osobní příspěvek k ochraně klimatu.



ruční sprcha
Raindance® S 150 AIR
EcoSmart, 9 l/min.



ruční sprcha
Crometta® 85 Green,
6 l/min.

**Roční úspora se sprchou
Raindance S 150 AIR EcoSmart***

voda **cca 24 024 litrů**
CO₂ **cca 156 kg**
náklady na
vodu a energii **cca 2 962 Kč**

**Roční úspora se sprchou
Crometta 85 Green***

voda **cca 43 680 litrů**
CO₂ **cca 284 kg**
náklady na
vodu a energii **cca 5 378 Kč**

* Srovnání vždy se stejným produktem bez techniky EcoSmart. Průměrné hodnoty pro Českou republiku roku 2011 u čtyřčlenné rodiny při sprchování 3 min./os./den a ohřevu vody plynem.



Vysoký komfort

Poloviční průtok

ECO
SMART



Méně je více. To se ve vztahu k vodě sice nezdá úplně samozřejmé, ale ten, kdo jednou pocítil měkký, plný proud vody některé z armatur Hansgrohe, ten okamžitě pochopí, co se tím míní. Tyto baterie jsou totiž standardně vybaveny geniálním omezovačem průtoku, který zajišťuje stálý průtok nezávisle na příslušném tlaku vody. Do výtoku jsme navíc zabudovali speciální perlátor, který vodu obohacuje vzduchem a zajistí příjemný proud vody dokonce i při průtoku pouhých 5 l/min.





**Roční úspora s umyvadlovou
baterií EcoSmart***

voda	cca 37 128 litrů
CO ₂	cca 215 kg
náklady na vodu a energii	cca 4 362 Kč

* Srovnání s běžnou umyvadlovou baterií.
Průměrné hodnoty pro Českou republiku
roku 2011 u čtyřčlenné rodiny při umývání
3 min./os./den a ohřevu vody plynem.

Bezdotykové ovládání

Úspora milionů

ECO
SMART



Foto: Brnkschmid

V moskevském wellness parku ELSE Club jsou použity elektronické armatury od Hansgrohe.

Automaticky efektivní. Pro veřejný a poloveřejný sektor vyvinula společnost Hansgrohe speciální produkty: armatury, které zcela automaticky šetří vodou. Například elektronická baterie se zabudovanou senzorovou technikou, která jako by sama od sebe lépe zužitkovává vodu: voda z ní vytéká jen tehdy, když pod ní někdo drží ruce – a i potom je to jen 5 l/min. Nebo armatury s automatickým uzavíráním, které po předem nastavené době proud vody samy přeruší. Všem těmto armaturám je společné, že nejen dobře vypadají, ale – v souladu s požadavky na ně kladenými – jsou také obzvlášť robustní a s dlouhou životností. Kolik drahocenné pitné vody, energie a tím i CO₂ je možné ušetřit, lze najít v tabulce na vedlejší stránce. Tam jsou uvedeny běžné armatury a sprchy Hansgrohe.

Výpočet úspor vody a energie

	Raindance, ruční sprcha		Croma 100, ruční sprcha		Crometta 85, ruční sprcha		umyvadlová baterie běžný typ a Hansgrohe EcoSmart		
	E150 AIR	E150 AIR EcoSmart	Multi	Multi EcoSmart	Variojet	1jet Green	běžný typ	Hansgrohe EcoSmart	elektronická armatura EcoSmart 5 l/min.
	14,5 l/min.	9 l/min.	18,5 l/min.	9 l/min.	16 l/min.	6 l/min.	13,5 l/min.	5 l/min.	5 l/min.
spotřeba vody 3 min. denně, cca	43,5 litrů	27 litrů	55,5 litrů	27 litrů	48 litrů	18 litrů	40,5 litrů	15 litrů	15 litrů
spotřeba vody, čtyřčlenná rodina ročně cca	63336 litrů	39312 litrů	80808 litrů	39312 litrů	69888 litrů	26208 litrů	58968 litrů	21840 litrů	21840 litrů
náklady za vodu, čtyřčlenná rodina ročně cca ¹⁾	4 354 Kč	2 703 Kč	5 556 Kč	2 703 Kč	4 805 Kč	1 802 Kč	4 054 Kč	1 502 Kč	1 502 Kč
náklady za vodu, roční úspora, cca		1 651 Kč		2 853 Kč		3 003 Kč		2 552 Kč	2 552 Kč
ohřev vody, náklady na plyn ročně cca ²⁾	3 456 Kč	2 145 Kč	4 410 Kč	2 145 Kč	3 814 Kč	1 430 Kč	2 873 Kč	1 063 Kč	1 063 Kč
náklady za energii, roční úspora, cca		1 311 Kč		2 265 Kč		2 384 Kč		1 810 Kč	1 810 Kč
celková úspora, ročně cca		2 962 Kč		5 118 Kč		5 387 Kč		4 362 Kč	4 362 Kč
CO₂ úspora, ročně cca ³⁾		156 kg		270 kg		284 kg		215 kg	215 kg
odpovídá jízdě auta (150g CO ₂ /km), cca		1040 km		1800 km		1893 km		1433 km	1433 km
doba amortizace produktu v měsících, cca		12		4		2		16	33

1) Průměrné hodnoty pro Českou republiku včetně vodného a stočného pro rok 2011 (cca 68,75 Kč/1000 l). Náklady na vodu se v jednotlivých regionech značně liší.

2) K ohřátí 1 litru vody o 1°C se spotřebuje energie: 1 kcal resp. 0,00116 kWh. K ohřátí 1 litru vody z 10°C (studená voda z vodovodu) na 35°C (teplota teplé vody) je zapotřebí energie: 0,029 kWh/litr vody. K ohřátí 1 litru vody z 10°C (studená voda z vodovodu) na 38°C (teplota pro sprchování) je zapotřebí energie: 0,03248 kWh/litr vody. Vypočítáno podle vzorce pro energii podle obecných výpočetních postupů s mezinárodní soustavou jednotek (SI).

3) Výpočet množství CO₂: 1 kWh z plynu = 0,20 kg CO₂.

Svoji individuální úsporu vody a energie si vypočítejte na: www.hansgrohe.cz/kalkulator-uspor

Tak vzácné

Dvojí využití



Pontos AquaCycle 2500



Piscine de Yerres, plovárna, Francie

Pontos AquaCycle 36000,
úprava vody ze sprch
Úspora: 9000 m³/rok
V provozu od: 2007
Využití: WC a úklid

Úklid města Hamburg, Německo

Pontos AquaCycle 21000,
úprava vody ze sprch
Úspora: 2200 m³/rok
V provozu od: 2005
Využití: úklid

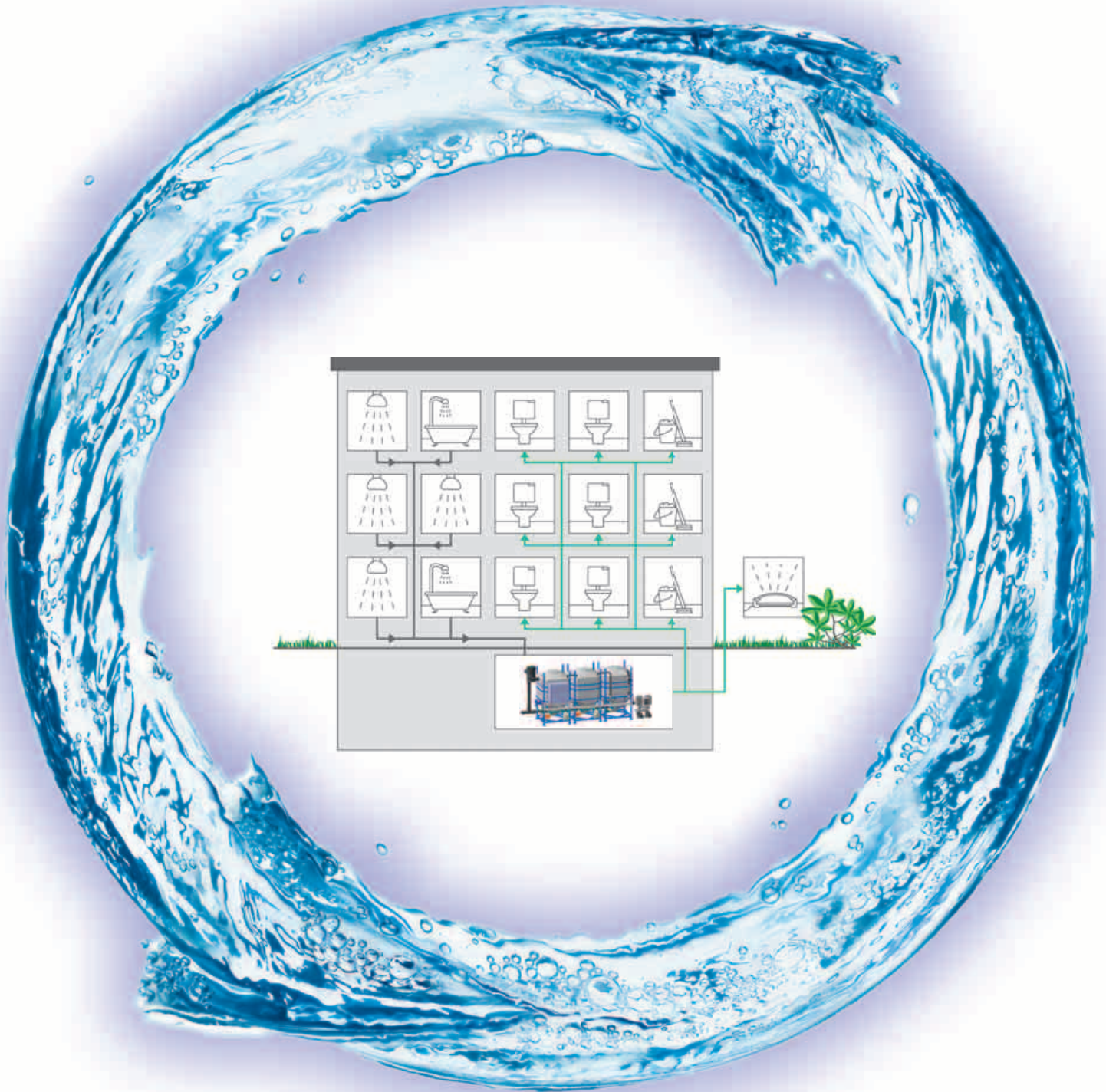


Hotel Casa Camper, Barcelona, Španělsko

Pontos AquaCycle 4500,
úprava vody ze sprch
Úspora: cca 1500 m³/rok
V provozu od: 2005
Využití: WC a úklid



Inteligentní recyklace vody. Každá sprcha spotřebuje denně v průměru 129 litrů vody – drahocenné pitné vody, ze které je možné značnou část ušetřit. Například toalety totiž nevyžadují kvalitu pitné vody, ale je možné je bez problému provozovat s vodou, která prošla úpravou. Zařízením Pontos AquaCycle se odpadní voda ze sprchy a koupací vany, takzvaná „šedá“ voda, pouze biologicko-mechanickým postupem upraví na hygienicky čistou užitkovou vodu, kterou je pak možné použít mimo jiné pro WC, k úklidu budovy a k zavlažování zelených ploch. Dvojnásobné použití vody je z hlediska ekologického a ekonomického smysluplné, protože jak spotřebu pitné vody, tak i objem odpadních vod je možné snížit až o 50 %. To je činitel výšky nákladů, který se již především ve veřejném a poloveřejném sektoru, jako např. u plováren, ubytoven nebo hotelů, vyplatí.



Klást důraz

Šetřit zdroje

Obnovitelné energie.

Společnost Hansgrohe AG se stala zastáncem opatrného zacházení s přírodními zdroji a využívání obnovitelných zdrojů dříve než jiní. Solární elektrárna na střeše výrobního závodu v Offenburgu, uvedená do provozu v roce 1993, byla tenkrát největší svého druhu v Evropě. Symbolem angažovanosti ve prospěch životního prostředí je v roce 1994 postavená solární věž, která ještě i dnes působí svým ekologickým příkladem jako návštěvní budova v Offenburgu. Ne nadarmo byla naše společnost za příkladné nasazení při ochraně životního prostředí již několikrát vyznamenána, mimo jiné v roce 1995 jako první průmyslový podnik cenou za životní prostředí země Bádenska Württemberska.





Trvale udržitelná výstavba.

Německá společnost pro trvale udržitelnou výstavbu (Deutsche Gesellschaft für Nachhaltiges Bauen, www.dgnb.de) má za úkol podporovat ta řešení, která cíle trvale udržitelné výstavby uskutečňují. To se týká jak plánování a realizace, tak i používání budov. Těžištěm práce DGNB je vytvoření certifikačního systému pro budovy, které prospívají životnímu prostředí a šetří zdroje. Jako zakládající člen DGNB podporuje Hansgrohe AG od počátku tuto iniciativu svojí aktivní spoluprací.



Téma pro budoucnost, voda.

Aby se význam vody jako životodárného prvku dostal do povědomí, pořádá Hansgrohe AG od roku 2008 každoročně symposium, které je věnováno pradávnému prvku vody v celé jeho rozmanitosti. Po dobu dvou dnů se vše v přednáškách, pracovních setkáních a diskusích točí okolo tohoto drahocenného zdroje. A v roce 2011 vše pokračuje dál, protože – podle Klause Grohe – „je naším úkolem ozřejmit veřejnosti, že voda je jedním z nejdůležitějších témat pro budoucnost“.



Losos pro řeku Kinzig.

Jako podnik, který se denně tématem „voda“ zabývá, leží zcela přirozeně jedno z těžších společenských angažovaností skupiny Hansgrohe právě v této oblasti. Roku 2009 založil podnik iniciativu, která se na ekologickou kvalitu místních vod zaměřuje. Společně se Státním rybářským svazem Bádenska Württemberska (www.wfbw.de) zarybnila společnost Hansgrohe místní řeku Kinzig lososem – přímo před bránami podniku.



Masdar City.

V poušti Abu Dhabi vzniká v této době futuristické ekologické město: Masdar City (www.masdarcity.ae). Po jeho dokončení by mělo nabízet veškeré pohodlí velkoměsta aniž by však vytvářelo oxid uhličitý, produkovalo odpad a plýtvalo drahocennou vodou. Na tomto ukázkovém projektu se podílí i skupina Hansgrohe – armaturami a sprchami EcoSmart, které budou instalovány v první budově města, Masdarském ústavu pro vědu a techniku (Masdar Institute of Science and Technology).

Převzít zodpovědnost

Chránit životní prostředí



Důsledné ekologické uvědomění.

Důsledně praktikovanou ochranou životního prostředí, novými výrobními technologiemi a ekologicky šetrnými produkty chránícími přírodní zdroje přispívá náš podnik k ekologickému hospodářství a trvale udržitelnému rozvoji.

Galvanizace.

Společnost Hansgrohe nastavuje při galvanizaci stále nová a nová měřítka, právě pokud se jedná o snižování spotřeby vody a chemikálií. Díky novým, v místě vyvinutým technologiím, podstatně poklesla také v roce 2009 spotřeba energie i emise škodlivin. Protože odpadní vody byly systematicky oddělovány, bylo možné v nich obsažené suroviny v maximální míře zpracovat a dále zhodnotit.



Optimalizace spotřeby.

Výzkumné a vývojové oddělení společnosti Hansgrohe pracuje neustále na tom, aby spotřeba našich sprch a armatur byla optimální. V laboratoři na výzkum proudění vody zlepšili kvalitu vodního proudu baterií a sprch tak, že i při nejvyšším možném komfortu je průtok vody minimální.

Zacházení s odpady.

Díky moderním způsobům zacházení s odpady se společnosti Hansgrohe podařilo docílit 90 % opětovného zhodnocení odpadů vzniklých při výrobě. Tímto způsobem se například využívají kaly z galvanických lázní pro získávání niklu a prach z broušení mosazi se odsává a přetavuje do surové mosazi.

Armatury Hansgrohe

Úspora s běžnými výrobky

ECO
SMART

Umyvadlové a elektronické armatury Hansgrohe

Díky technologii EcoSmart je průtok všeobecně 5 l/min.

Elegance

Style

Classic

Metris



Metris® E



Metris® S



Metris® Classic



Metris® S, elektronická armatura

Talis



Talis® E²



Talis® S²



Talis® Classic



Talis® S², elektronická armatura

Focus



Focus® E²



Focus® S

PuraVida



PuraVida®



PuraVida®, elektronická armatura

Armatury Axor

Trvale udržitelné v designu i spotřebě

ECO
SMART

Umyvadlové a elektronické armatury Axor

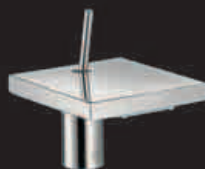
Díky technologii EcoSmart je průtok všeobecně 5 l/min.



Axor® Starck



Axor® Starck Classic



Axor® Starck X



Axor® Citterio



Axor® Urquiola



Axor® Massaud



Axor® Citterio M



Axor® Uno²



Axor® Steel



Axor® Bouroullec



Axor® Carlton



Axor® Montreux



Axor® Starck



Axor® Starck X

Sprchy Hansgrohe EcoSmart

Velký požitek s minimem vody



Ruční sprchy EcoSmart



PuraVida® 150 3jet EcoSmart

9 l/min.

Ruční sprcha se třemi druhy proudů
– RainAIR, CaresseAIR a Mix



PuraVida® 120 1jet EcoSmart

9 l/min.

Ruční sprcha se široce rozprostřeným
dešťovým proudem



Raindance® E 150 AIR 3jet EcoSmart

9 l/min.

Ruční sprcha se třemi druhy proudů
– Rain AIR, Whirl AIR a Balance AIR



Raindance® E 120 AIR 3jet EcoSmart

9 l/min.

Ruční sprcha se třemi druhy proudů
– Rain AIR, Whirl AIR a Balance AIR



Raindance® E 100 AIR 3jet EcoSmart

9 l/min.

Ruční sprcha se třemi druhy proudů
– Rain AIR, Whirl AIR a Balance AIR



Raindance® S 150 AIR 3jet EcoSmart

9 l/min.

Ruční sprcha se třemi druhy proudů
– Rain AIR, Whirl AIR a Balance AIR



Raindance® S 120 AIR 3jet EcoSmart

9 l/min.

Ruční sprcha se třemi druhy proudů
– Rain AIR, Whirl AIR a Balance AIR



Raindance® S 100 AIR 3jet EcoSmart

9 l/min.

Ruční sprcha se třemi druhy proudů
– Rain AIR, Whirl AIR a Balance AIR



Raindance® S 100 AIR 3jet EcoSmart

9 l/min.

Ruční sprcha s odnímatelným nástavcem „žáby“, přepínatelné
tři druhy proudu: Rain AIR, Whirl AIR a Balance AIR



Crometta® 85 Green

Ruční sprcha s normálním proudem,
spořič vody 6 l/min.



Croma® 100 Multi EcoSmart

9 l/min.

Ruční sprcha s normálním, jednolitým
a masážním proudem



Croma® 100 Vario EcoSmart

9 l/min.

Ruční sprcha s nastavitelnou intenzitou
proudu



Croma® 100 1jet EcoSmart

9 l/min.

Ruční sprcha s normálním proudem
s úsporou vody

Sprchové sady EcoSmart



Crometta® 85 Green/Unica'Crometta, sada 0,90 m, DN15

obsahuje:

- ruční sprchu Crometta® 85 1jet Green
- sprchovou tyč Unica'Crometta 0,90 m



Crometta® 85 Green/Unica'Crometta, sada 0,65 m, DN15

obsahuje:

- ruční sprchu Crometta® 85 1jet Green
- sprchovou tyč Unica'Crometta 0,65 m



Croma® 100 Vario EcoSmart/Unica'C, sada 0,90 m, DN15

obsahuje:

- ruční sprchu Croma® 100 Vario EcoSmart
- sprchovou tyč Unica'C 0,90 m
- misku na mýdlo Cassetta'C



Croma® 100 Multi EcoSmart/Unica'C, sada 0,90 m, DN15

obsahuje:

- ruční sprchu Croma® 100 Multi EcoSmart
- sprchovou tyč Unica'C 0,90 m
- misku na mýdlo Cassetta'C



Raindance® E 150 EcoSmart 3jet/ Raindance® Unica 90, sada 0,90 m, DN15

obsahuje:

- ruční sprchu Raindance® E 150 EcoSmart 3jet
- sprchovou tyč Raindance® 0,90 m



Raindance® S 150 EcoSmart 3jet/ Unica'S, sada 0,90 m, DN15

obsahuje:

- ruční sprchu Raindance® S 150 EcoSmart 3jet
- sprchovou tyč Raindance® Unica'S 0,90 m



**Raindance® Showerpipe 180
EcoSmart pro instalaci
pod omítku**

9 l/min.

verze s termostatem
montáž na iBox universal
s ruční sprchou Raindance® S 100
AIR 3jet EcoSmart, sprchové rameno
460 mm, horní sprcha Ø180 mm



**Raindance® Showerpipe 180
EcoSmart**

9 l/min.

verze s termostatem
s ruční sprchou Raindance® S 100
AIR 3jet EcoSmart, sprchové rameno
460 mm, horní sprcha Ø180 mm



**Raindance® Showerpipe 180
EcoSmart**

9 l/min.

verze s pákovou baterií
s ruční sprchou Raindance® S 100
AIR 3jet EcoSmart, sprchové rameno
460 mm, horní sprcha Ø180 mm



**Raindance® Showerpipe 180
EcoSmart k vaně**

9 l/min.

verze s termostatem
s ruční sprchou Raindance® S 100
AIR 3jet EcoSmart, sprchové rameno
460 mm nebo 350 mm (bez obr.),
horní sprcha Ø180 mm



**Raindance® Showerpipe 180
EcoSmart k vaně**

9 l/min.

verze s pákovou baterií
s ruční sprchou Raindance® S 100
AIR 3jet EcoSmart, sprchové rameno
350 mm, horní sprcha Ø180 mm



**Raindance® Showerpipe 180
EcoSmart k vaně**

9 l/min.

verze s pákovou baterií
s ruční sprchou Raindance® S 100
AIR 3jet EcoSmart, sprchové rameno
460 mm, horní sprcha Ø180 mm

EcoSmart Showerpipes



Raindance® Connect 180 Showerpipe EcoSmart

9 l/min.

s ruční sprchou, 1 druh proudu,
sprchové rameno 460 mm, horní
sprcha Ø180 mm



Croma® 100 Showerpipe EcoSmart

9 l/min.

verze s termostatem
s ruční sprchou Croma® 100 Vario
EcoSmart, horní sprcha Ø160 mm



Croma® 100 Showerpipe EcoSmart

9 l/min.

verze s pákovou baterií
s ruční sprchou Croma® 100 Vario
EcoSmart, horní sprcha Ø160 mm



Croma® 100 Showerpipe EcoSmart k vaně

9 l/min.

verze s termostatem
s ruční sprchou Croma® 100 Vario
EcoSmart, horní sprcha Ø160 mm



Croma® 100 Showerpipe EcoSmart k vaně

9 l/min.

verze s pákovou baterií
s ruční sprchou Croma® 100 Vario
EcoSmart, horní sprcha Ø160 mm

Horní sprchy EcoSmart



Raindance® E 240 AIR 1jet EcoSmart

9 l/min.

Horní sprcha DN15 s kulovým kloubem, zvláště široký sprchový déšť, se sprchovým ramenem 223 mm



Raindance® E 240 AIR 1jet EcoSmart

9 l/min.

Horní sprcha DN15 s kulovým kloubem, zvláště široký sprchový déšť, s přívodem od stropu 100 mm



Raindance® AIR EcoSmart

9 l/min.

Horní sprcha DN 15, se sprchovým ramenem 389 mm nebo s přívodem od stropu 100 mm (bez obr.), Ø240 mm



Raindance® AIR EcoSmart

9 l/min.

Horní sprcha DN 15, s přívodem od stropu 100 mm nebo se sprchovým ramenem 241 mm (bez obr.), Ø180 mm



Croma® 160 EcoSmart

9 l/min.

Horní sprcha DN15, s kulovým kloubem, normální proud



Croma® 100 Multi EcoSmart

9 l/min.

Horní sprcha DN15 s kulovým kloubem, normální, jednolitý a masážní proud



Croma® 100 Vario EcoSmart

9 l/min.

Horní sprcha DN15 s kulovým kloubem, nastavitelná intenzita sprchového proudu



Crometta® 85 Green

Horní sprcha DN 15, s normálním proudem, spořič vody 6 l/min.



Každá kapka se počítá

Tipy na úsporu vody od Hansgrohe



- 1.** Při mytí rukou, čištění zubů nebo holení nenechávejte vodu téct. Podle typu armatury se tak promarní asi 7 až 20 l vody – a to každou minutu. Vodu mezi tím zastavte a používejte kalíšek na čištění zubů. Pro holení za mokra stačí malé množství vody, které před holením napustíte do umyvadla.
- 2.** Na plnou koupel ve vaně se spotřebuje přibližně 140 l vody. Při sprchování se oproti tomu spotřebuje vody daleko méně, zvlášť je-li používána sprcha Hansgrohe s technikou EcoSmart. Nejšetrněji se ostatně osprchujete s výrobkem Crometta 85 Green, naší sprchou s průtokem 6 l/min. U tříminutového sprchování je spotřeba vody zhruba 18 l – a to při příjemném požitku ze sprchování.
- 3.** Kdo nemůže používat sluneční kolektory, spotřebovává pro přípravu horké vody, ať chce nebo nechce, energii z fosilních zdrojů. Proto platí: ten, kdo šetří teplou vodu, šetří také emise klimaticky škodlivého oxidu uhličitého. V domácnosti čtyřčlenné rodiny lze při použití úsporných sprch ušetřit ročně až 700 kg CO₂.
- 4.** Velký podíl vody spotřebované v domácnosti (asi 35 l na osobu a den) připadá na splachování záchodu. Montáž zastavovacího tlačítka pro splachování nebo splachování dvojitým množstvím vody se v tomto případě zvláště vyplatí, neboť na malé spláchnutí většinou postačují 3 l vody. Ročně lze tedy ušetřit až 10 000 l pitné vody na osobu.
- 5.** Vodu spotřebovávají také takové domácí spotřebiče jako např. pračka a myčka nádobí. Když si tyto spotřebiče nově pořizujete, věnujte pozornost energetické třídě A nebo ještě lépe A+ či A++.
- 6.** Vodou se dá nejlépe šetřit, pokud ji můžeme použít dvakrát. Domácí zařízení značky PONTOS na úpravu „šedé“ vody, které se dá bez problémů zabudovat v novostavbách nebo při kompletních sanacích při včasném plánování, čistí vodu z koupání a sprchování a dává ji k dispozici jako provozní vodu např. pro splachování záchodu nebo zavlažování zahrady. Ale také zadržování dešťové vody s použitím klapky pro sběr dešťové vody v dešťovém svodu může být velmi rozumné.
- 7.** Spotřebu vody ovlivňují také naše konzumní zvyklosti. Takže například při výrobě 1 kg papíru z čerstvých vláken vznikne 100 l odpadní vody, zatímco recyklovaný papír vyrobený ze starého papíru spotřebuje na 1 kg pouze 15 l vody a šetří surovinové zdroje. Proto si při koupi hygienického a psacího papíru všimněte modrého anděla, který označuje výrobky šetrné k životnímu prostředí.
- 8.** Také při výrobě potravin se spotřebuje ohromné množství vody. Proto s sebou přináší například umělé zavlažování plantáží zeleniny v oblastech chudých na vodu a srážky nesmírné problémy pro životní prostředí. Šetrnější vůči životnímu prostředí a navíc zdravější je oproti tomu výživa, která se orientuje na sezónní a regionální nabídku.

**Spočítejte si svoji úsporu
vody a energie na:**

www.hansgrohe.cz/kalkulator-uspor

Foto: Kalendář Hansgrohe 2010



Tato brožura byla vytištěna co nejšetrněji k životnímu prostředí. Přechodem na nový druh papíru (Revive Pure) jsme byli schopni snížit emise CO₂ v procesu jeho výroby o více než 70% ve srovnání s minulým vydáním. Také vy můžete přispět k ochraně našeho životního prostředí tím, že brožuru po prostudování předáte dalším zájemcům, nebo ji postoupíte procesu recyklace.



Tato brožura byla vytištěna na papír s certifikací FSC. Dřevo použité k výrobě tohoto papíru smí pocházet pouze z lesů s FSC certifikací. Forest Stewardship Council pravidelně kontroluje, jestli je lesní hospodářství prováděno v souladu s životním prostředím. FSC značka je přísně kontrolována a zahrnuje i zpracovatelský řetězec (Chain of Custody).

