

## AVVERTENZE - WARNING - WARNHINWEISE - ADVERTENCIAS - REMARQUE

- 1 Le dimensioni d'ingombro sono espresse in mm.
- 2 Tolleranze dimensionali sulle misure reali  $\pm 5$  mm.
- 3 La casa costruttrice si riserva il diritto di apportare in qualsiasi momento modifiche e migliorie al prodotto senza dare preavviso.

- 1 Sizes are in mm.
- 2 Dimensional tolerance on real size  $\pm 5$ mm.
- 3 The manufacturer reserves the right to carry out product modifications and improvements at any time without prior notice.

- 1 Die Außenmaße werden in Millimetern angegeben.
- 2 Größenabweichungen gegenüber den reellen Maßen  $\pm 5$  mm
- 3 Der Hersteller behält sich das Recht vor, jederzeit und ohne Vorankündigung Änderungen und Verbesserungen an den Produkten vorzunehmen.

- 1 Las dimensiones están expresadas en mm.
- 2 Tolerancias dimensionales a las medidas reales  $\pm 5$  mm.
- 3 El fabricante se reserva el derecho de aportar en cualquier momento modificaciones y mejoras al producto sin previo aviso.

- 1 Les dimensions d'encombrement sont exprimées en mm.
- 2 Tolérances sur les dimensions réelles  $\pm 5$  mm.
- 3 Le Fabricant se réserve le droit d'apporter, à tout moment et sans préavis, des modifications et des améliorations au produit.

### Requisiti per l'installazione - Installation requirements - Voraussetzungen für die installation - Requisitos para la instalación - Contraintes d'installation

L'installatore deve assicurarsi preventivamente che vi siano le predisposizioni tecniche.

The installer must previously ensure that all technical arrangements are present.

Der einbauer muss sich zuvor davon zu überzeugen, dass alle technischen Anschlüsse vorhanden sind

El instalador deberá comprobar previamente que estén contempladas las predisposiciones técnicas.

L'installateur doit préalablement s'assurer que toutes les prédispositions techniques sont présents.

## NORME GENERALI - NORMS - BESTIMMUNGEN - NORMES - NORMATIVAS

Normative e riferimenti ai quali il prodotto è soggetto - Provision and references which the product is subjected to -  
Vorschriften und hinweise denen das produkt unterliegt - Normativas y referencias a las cuales el producto se ajusta -  
Normes auxquelles est soumis le produit références

Materiali da costruzione - Building materials - Baumaterial - Material de construcción - Matériaux de construction

UE n. 305/2011 (CPR)

Il prodotto è conforme alle seguenti norme armonizzate:

The product complies with the following harmonized standards:

Das Produkt mit den folgenden harmonisierten Normen entspricht:

El producto cumpla las siguientes normas armonizadas:

Le produit est conforme aux normes harmonisées suivantes:

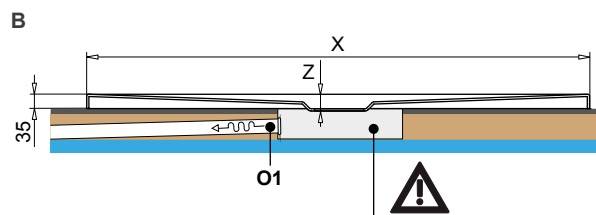
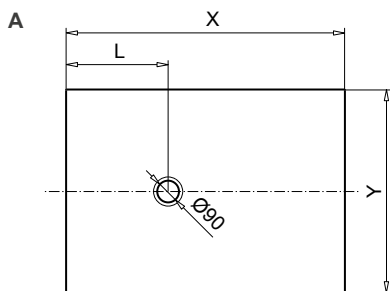
EN 14527

**Dati Tecnici - Technical Data - Technische Daten - Datos Tecnicos - Données Techniques**

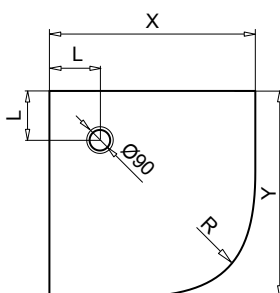
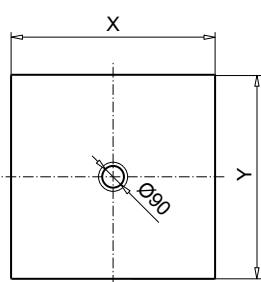
**Caratteristiche Idrauliche - Hydraulic Features - Hydraulische Eigenschaften  
Características Hidráulicas - Caractéristiques Hydrauliques**

Dimensioni dell'attacco allo scarico (diametro interno) - Socket dimensions on drainage (inner dimension) - Masse des Anschlusses an das Abflussrohr (innenmaß) - Dimensión de la conexión para el desagüe (diámetro interior) - Socket dimensions on drainage (inner dimension)

40 mm



**ATTENZIONE! NECESSARIO POZZETTO PER SIFONE**  
**ATTENTION: IT'S OBLIGATORY TO BE PLANNED A RECESS FOR THE WASTE**  
**ACHTUNG ! DRINGEND NOTWENDIG EINE EXTRA VERTIEFUNG FÜR DEN ABLAUF VORZUSEHEN**  
**ATENCIÓN ! SE NECESITA CAVIDAD PARA SIFÓN**  
**ATTENTION! IL EST NÉCESSAIRE DE PRÉVOIR UNE CAVITÉ POUR LE SIPHON**



Dimensioni Dimensiones Maße Dimensions Dimensions					Peso netto Net weight Nettogewicht Peso neto Poids net
X	Y	R	L	Z	Kg
900	700	-	450	42	11,5
900	750	-	450	42	12,5
900	800	-	450	42	13,5
1000	700	-	300	42	13
1000	800	-	300	42	15
1000	900	-	300	40	16,5
1200	700	-	360	40	16,5
1200	800	-	360	42	18
1200	900	-	360	44	20
1200	1000	-	360	44	22,5
1400	700	-	420	46	18
1400	800	-	420	46	21
1400	900	-	420	46	23,5
1500	900	-	460	47	25
1600	700	-	480	40	21
1600	800	-	480	49	23,5
1600	900	-	480	48	26,5
1700	700	-	515	49	22
1800	700	-	545	50	23,5
1800	800	-	545	46	26,5
1800	900	-	550	49	30
800	800	-	400	40	13
900	900	-	450	40	14,5
1000	1000	-	500	40	18,5
800	800	550	255	35	12,5
900	900	550	285	34	14